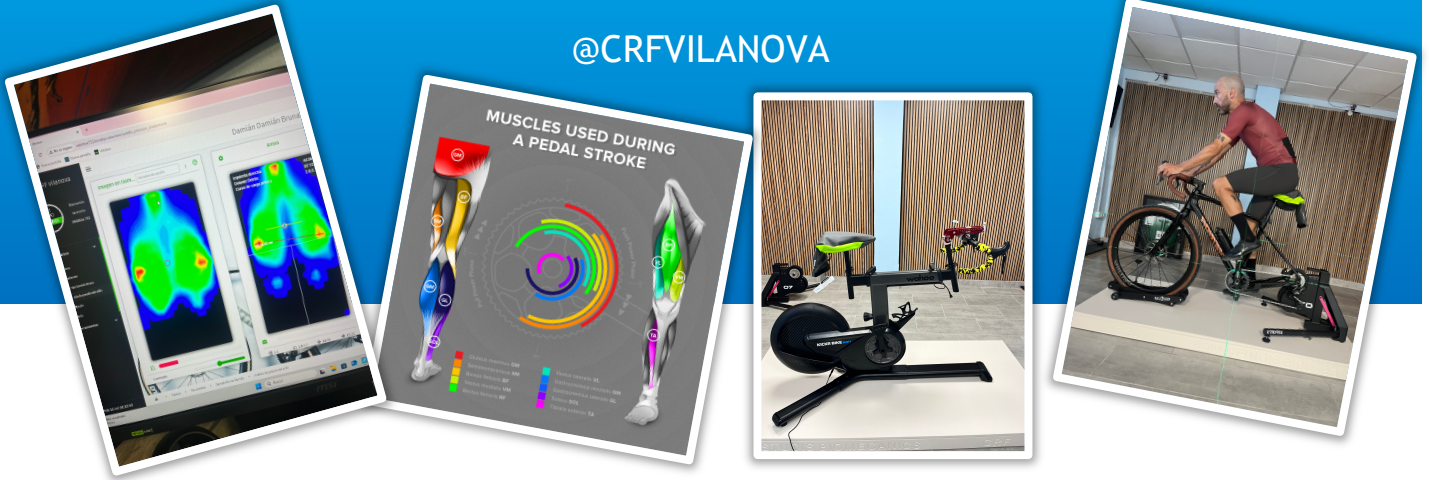


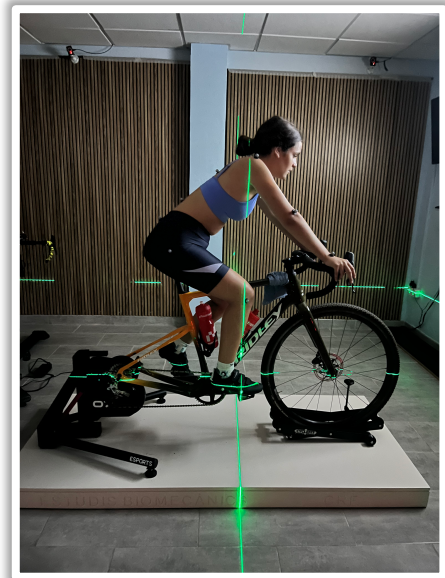
# BIOMECANICA CICLISTA

@CRFVILANOVA



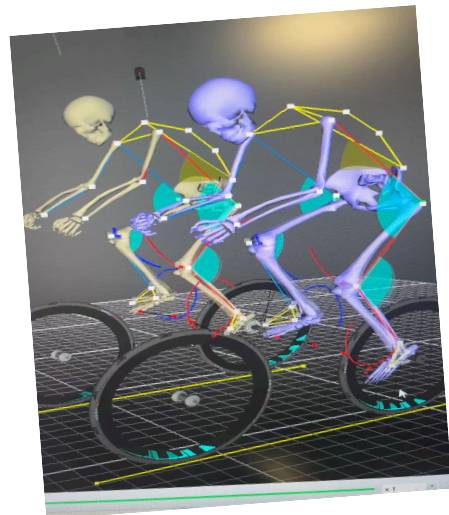
Soc Octavi Rocha, fisioterapeuta-osteòpata amb més de 25 d'anys d'experiència, i vull compartir com puc ajudar-te a millorar la teva eficàcia en la pedalada, millorar en el rendiment, evitar possibles lesions i eliminar molèsties que ja tens establertes mitjançant anàlisis biomecànics precisos i ajusts personalitzats de la teva bicicleta.

Utilitzo la tecnologia de [STT Systems](#) per analitzar detalladament la teva postura i el moviment en cada moment de la pedalada amb uns sensors d'infraroig col·locats en determinats punts anatòmics, ajudant-te a optimitzar el teu rendiment, reduir l'estrès i les tensions a les articulacions juntament amb el sistema de pressions de sillín de la marca [Velometrix \(SmartCoverBT\)](#) on podem veure els màxims punts de càrrega d'isquions i establir quin tipus de seient és el més idoni per a tu.



Què faig exactament?

- Comencem amb una historia clínica i una bateria de tests antropomètrics, col·locació correcta de cales i passem a fer una rèplica exacte de les mesures de la teva bicicleta en el [Wahoo Kickr Smart](#) (potro).
- Anàlisi amb **STT Systems**: Mesuro com es mou el teu cos mentre pedaleges, utilitzant dades en temps real per ajustar la teva postura i optimitzar el rendiment de la teva pedalada, assegurant que cada moviment sigui eficient retocant si s'escau qualsevol part de la bicicleta.
- Velometrix: Aquesta tecnologia permet estudiar les forces generades durant la pedalada en el seient millorant la postura.
- A més, et puc proporcionar fotos dels anàlisis i ajustos per veure de manera clara com millora la teva postura i la transferència de potència després de l'ajust.
- I finalment a través de la tecnologia [Mdurance](#), què és un sistema d'electromiografia de superfície col·locarem uns electròdes en els músculs que volem estudiar i així podrem saber quins estan exposats a sobrecàrregues inicials, com també podrem veure en moviment quins grups musculars estan sobreexposats a la fatiga muscular per poder establir un pla de prevenció.



L'estudi tindrà una durada aproximada entre historia clínica, exploració anatòmica, col.locació correcte de les cales i repeticions de gravacions de video i comoditat vs sensacions en les pedalades de 2 hores.

Si vols saber més o agendar una cita, no dubtis en contactar-me. Estaré encantat d'ajudar-te a millorar la teva eficiència en la bicicleta i a sentir-te millor en cada sortida individual o grupal.

Gràcies pel teu temps, espero poder ajudar-te ben aviat!

El preu de l'estudi biomecànica és de 180€.

Estudi biomecànic + Estudi Electromiografia de superfície és de 240€.

Us deixo un enllaç per [Reserva Online](#)

¡Salutacions,  
Tavi Rocha

